

Gute Seiten, schlechte Zeiten



Elmar
H. F. Müller



Heinz-
Georg Ahle



Graziella Mimic



Klaus Leifeld



Thietmar Schorm



Nadia Hamdan



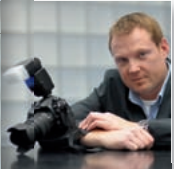
Frank
Becker



Timo Schrage



Marc Jedamus



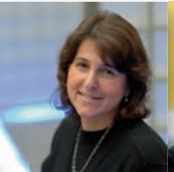
Elmar Wolff



Daniel Müller



Dajan Mimic



Isabell
Sidhom



Sabine
Schnitzler



Silke Cremer

Ob im Fernsehen, im Radio, in Zeitungen und Zeitschriften, bei Geschäftsgesprächen oder sogar während der Freizeit beim Sport und am Stammtisch, es gibt derzeit nur ein Thema: die Krise. Diese plötzliche Eingebung der Medien ist erstaunlich. Denn erste Anzeichen eines Konjunkturrückgangs waren eigentlich bereits seit längerer Zeit zu beobachten und die Rezession, anfangs schleichend, hätte inzwischen jedem auffallen sollen. Auch wenn die Politiker einen zarten Aufschwung haben sehen wollen und unermüdlich davon geschwärmt haben.

Doch nun machen Kursturbulenzen den internationalen Börsen zu schaffen und die so genannte Finanzkrise gefährdet die Realwirtschaft. Der Normalbürger nimmt dies noch nicht unbedingt wahr, denn die massive Senkung der Preise kommt ihm zunächst entgegen. Auf Dauer jedoch birgt die Deflationsmentalität, die daraus resultieren könnte, gravierende Risiken: Hinauszögern der Käufe in der Hoffnung, später alles noch billiger zu bekommen, Schwinden der Nachfrage und eine drastische Zunahme der Arbeitslosigkeit.

Ob es so kommen wird oder ob die Lage sich bald wieder normalisiert, ist unsicher. Auf jeden Fall sind Unternehmen bei ihren Kaufentscheidungen mehr denn je auf Investitionssicherheit angewiesen. Und in diesem Punkt steht FACTS Ihnen wie immer mit ausführlichen Tests, wertvollen Tipps und Ratschlägen zur Seite. Auf eins können Sie sich verlassen: auf gute Seiten, auch in schlechten Zeiten.

Frohe Weihnachten und erholsame Festtage wünscht im Namen von Verlag und Redaktion

Graziella Mimic

Graziella Mimic