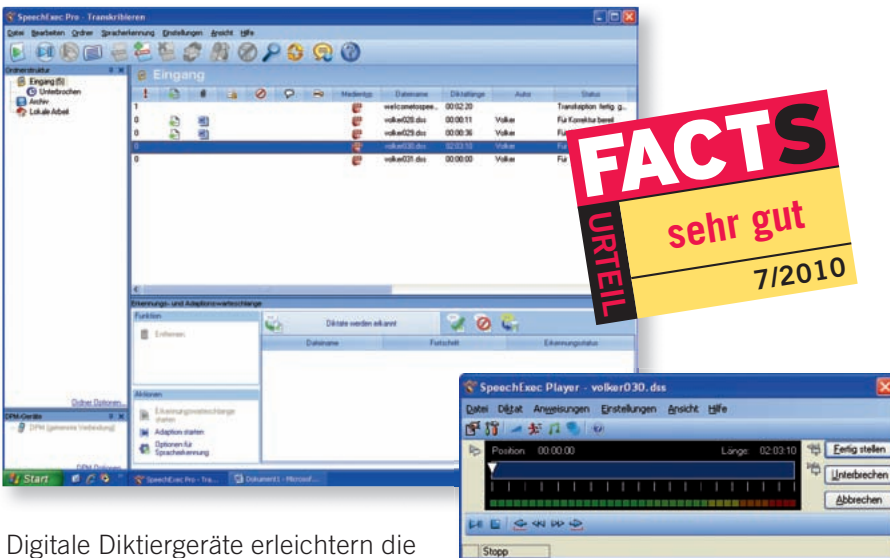


# Vom Wort zum Schriftstück



Digitale Diktiergeräte erleichtern die Arbeit ungemein. Doch erst das richtige Diktatmanagement sorgt für einen optimierten Workflow. Mit SpeechExec<sup>SR</sup> Pro bietet Philips eine leistungsstarke Software zum Aufzeichnen und Transkribieren. Zudem ermöglicht das Programm die vollständige Integration von Spracherkennung.

**B**eim Diktieren hat jeder Nutzer seine eigenen Angewohnheiten: Die einen bevorzugen es, Diktate direkt am PC aufzuzeichnen, andere diktieren mobil und sind dabei auf eine schnelle Datenübertragung zur Schreibkraft angewiesen. Was auch immer der Nutzer bevorzugt, erst die richtige Softwarelösung für Diktat und Wiedergabe sorgt für eine reibungslose Kommunikation zwischen Autor und Schreibkraft. Im Ergebnis erhalten Unternehmen eine schnellere Erstellung der Schriftstücke, wodurch sich Zeit und Geld sparen lässt.

So bietet Philips mit der neuen SpeechExec<sup>SR</sup> Pro Software, bestehend aus den Modulen „Dictate“ und „Transcribe“, die Möglichkeit, mit nur einer Applikation den gesamten Diktierworkflow zu verbessern, von der Aufzeichnung bis zum fertigen Schriftstück. Der Autor erhält bedienerfreundliche Funktionen für eine klare und transparente Organisation der Diktate, die Schreibkraft professionelle Wiedergabefunktionen und praktisches Zubehör für die Transkription. SpeechExec<sup>SR</sup> Pro lässt sich darüber hinaus

nahtlos mit der Spracherkennungssoftware Dragon NaturallySpeaking verbinden, sodass die Schreibkraft von der Spracherkennung erstellte Texte bearbeiten kann. Dies funktioniert aber auch ohne die Verwendung der Dragon-Software. Zahlreiche Funktionen für einen effektiven Workflow, wie der automatische Download und das automatisierte Verteilen von Sprachdateien im Netzwerk, das Hinzufügen von Metadaten oder gesprochenen Kommentaren oder Anweisungen sowie die Möglichkeit, Dokumentvorlagen zu definieren, erleichtern die tägliche Arbeit und verbessern den gesamten Dokumentenworkflow. Ein weiterer Vorteil: Sämtliche Diktiergeräte sowie deren Konfiguration lassen sich zentral verwalten.

## DIGITALER SCHLÜSSEL

Zum Lieferumfang von SpeechExec<sup>SR</sup> Pro gehört ein USB-Lizenzschlüssel. Bei der Installation der Software wird der digitale Schlüssel auf den PC übertragen, wodurch für den Anwender die Nutzungsrechte freigegeben sind. Die Software lässt sich problemlos unter Windows XP, Windows Vista und Windows 7 installieren – vorausgesetzt, der PC hat die Adminis-

tratorrechte freigegeben. Bei der ersten Verwendung von SpeechExec<sup>SR</sup> Pro wird der Anwender von einem Assistenten Schritt für Schritt durch den Konfigurationsprozess zur Erstellung eines neuen Benutzerprofils und zur Konfiguration seiner ersten Basiseinstellungen geführt. Er muss lediglich den Bildschirmhinweisen folgen. Zu den Basiseinstellungen gehört ein Autorennamen, der als Kennung für Diktate verwendet wird. Zudem muss der Speicherort für die fertiggestellten Diktate definiert werden. Darüber hinaus wird festgelegt, ob der Nutzer standardmäßig Briefe, Memos, Faxe oder Berichte verwendet.

Sobald ein digitales Diktiergerät über einen USB-Anschluss mit dem PC verbunden wird, verbindet sich SpeechExec<sup>SR</sup> Pro mit dem entsprechenden Gerät. Idealerweise verwendet der Nutzer ein Modell, das ebenfalls von Philips ist. Das Bildschirmmenü ist übersichtlich strukturiert und bietet dem Anwender einen Überblick zu allen Diktaten, deren Priorität, den Bearbeitungszustand bis hin zur zuständigen Schreibkraft. Über die Benutzeroberfläche kann der Anwender auch die geladenen Diktate der Spracherkennung zuweisen und die übersetzten Texte zur Weiterbearbeitung im Netzwerk verschicken.

Frank Becker ■

## FAZIT

Unternehmen, die mithilfe von digitalen Diktiergeräten interne Arbeitsabläufe verbessern wollen, kommen um ein professionelles Diktatmanagement nicht herum. Mit SpeechExec<sup>SR</sup> Pro erhalten Firmen eine umfassende Lösung, die alle Tools für die Aufnahme, Organisation und Wiedergabe von Diktaten beinhaltet – inklusive der vollständigen Einbindung von Spracherkennung.

**Produkt:** SpeechExec<sup>SR</sup> Pro  
**Beschreibung:** Software für Diktat-Management  
**Anbieter:** Philips  
**Preis:** 199,- Euro exkl. MwSt.  
**Kontakt:** www.philips.com/dictation

## BEURTEILUNG

<b>Bedienung:</b>	★★★★★★
<b>Funktionsumfang:</b>	★★★★★★
<b>Sicherheit:</b>	★★★★★★
<b>Gesamtergebnis:</b>	sehr gut