

Der App-Store für Drucker

Das Automatisieren von häufig wiederkehrenden Aufgaben im Büro spart Zeit und Nerven.

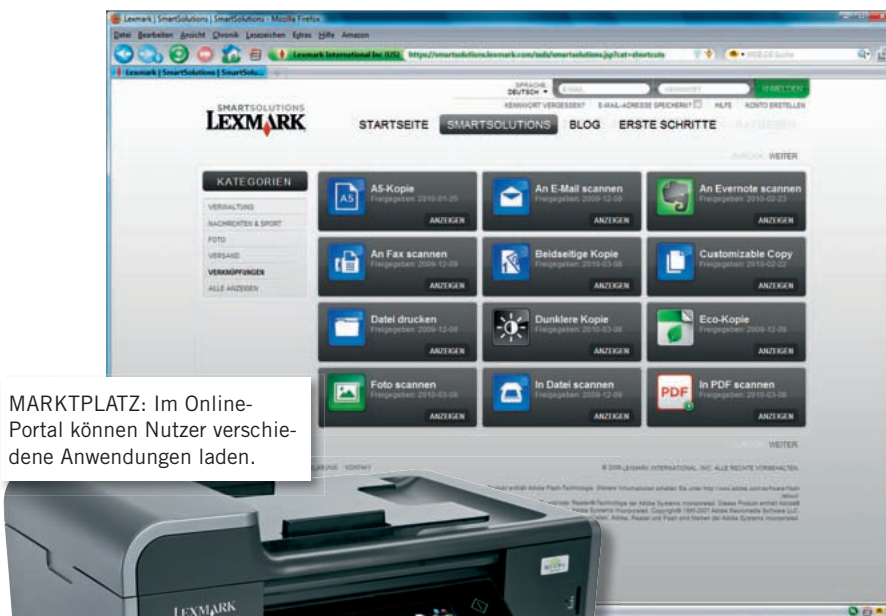
Wenn Unternehmen individuelle IT-basierte Prozesse optimieren wollen, stehen sie oft vor der Wahl zwischen günstiger Standardisierung und teurer Individuallösung. Mit den drei All-in-one-Geräten Interact, Prestige und Platinum will Lexmark den Anwendern hierzu den goldenen Mittelweg bieten: die SmartSolutions. Dabei handelt es sich um kleine Applikationen, die bei Bedarf den Funktionsumfang der Multifunktionsgeräte erweitern.

Diese Applikationen automatisieren häufig verwendete, komplexe Druck-, Scan- und Faxaufgaben. Diese Aufgaben lassen sich mit nur einem Fingertip immer wieder, ohne PC, am Touchscreen reproduzieren - ohne jedesmal die Konfiguration über die Menüeinstellung am Gerät erneut vorzunehmen.

Vergleichbar mit den App-Stores von Smartphones können Kunden die zusätzlichen Applikationen kostenfrei von der Website <https://smartsolutions.lexmark.com> herunterladen. Außerdem erklärt das Online-Portal die einzelnen SmartSolutions und zeigt auf, welchen Nutzen sie bieten und welche Prozesse sie vereinfachen.

INTUITIVE BEDIENUNG

„Das Vorgehen ist so leicht und intuitiv, dass hierfür kein IT-Spezialwissen benötigt wird“, sagt Paul Rooke, Executive Vice President Lexmark und President der Lexmark Imaging Solutions Division. „Jeder Nutzer des Druckers kann im Handumdrehen seine individuell benötigten Funktionen als



MARKTPLATZ: Im Online-Portal können Nutzer verschiedene Anwendungen laden.

Schnellauswahl auf den Touchscreen laden und ständig wiederkehrende Aufgaben deutlich schneller erledigen.“

Ein Beispiel für eine praktische Funktion der SmartSolutions ist Scan-to-E-Mail. Angenommen, der Anwender möchte eine Gruppe von Kollegen regelmäßig über aktuelle Fachartikel informieren. So kann er mit der SmartSolution Scan-to-E-Mail einen frei wählbaren Verteiler erstellen, der direkt via E-Mail mit dem eingescannten Dokument versorgt wird. Während dieser Vorgang zuvor mehrere Arbeitsschritte erforderte, macht Scan-to-Email die Kommunikation eines Artikels an eine vordefinierte Gruppe mit einem Knopfdruck möglich – ganz ohne Computer.

Genauso lassen sich im Handumdrehen papierbasierte Dokumente einscannen und archivieren. Das SmartSolution Scan-to-Folder erlaubt es, den Ablageort auf einem zuvor definierten Computer auszuwählen. Das Icon

für die Schnellauswahl dieser SmartSolution lässt sich mit einem eindeutigen Namen auf dem Touchscreen anlegen. Nach der einmaligen Einrichtung werden die zu archivierenden Dokumente mit einem Knopfdruck eingescannt und gleich in dem voreingestellten Zielordner gespeichert.

INTELLIGENTES SCANNEN

Mit der vorinstallierten Funktion Ausweiskopie können beispielsweise Personalausweise oder Führerscheine mit Vorder- und Rückseite schnell und unkompliziert auf eine einzige Papierseite kopiert werden. Der Drucker scannt erst die Vorderseite des Ausweises, wartet, bis die Vorlage gedreht wurde, und kopiert im Anschluss Vorder- und Rückseite auf dieselbe Seite des Papiers.

Ob Börsenkurse, Wetterberichte oder Sportmeldungen – über das SmartSolutions Center lassen sich sogar RSS-Feeds abonnieren und direkt aus dem Internet ohne PC auf dem Touchscreen anzeigen. Lexmark plant, zukünftig sein Angebot an SmartSolutions zu erweitern.

Frank Becker ■