

Abteilungsmanager

HP präsentiert mit dem Multifunktionssystem Color LaserJet CM6040 ein Farbsystem, das alle Anforderungen in Bezug auf Kommunikation und Dokumentenworkflow im Unternehmen abdeckt.

Der leistungsstarke Color LaserJet MFP ist ideal für Arbeitsgruppen mit sechs bis 15 Nutzern und Abteilungen mit bis zu 20 Nutzern innerhalb verwalteter Büroumgebungen in großen und mittleren Unternehmen. Das System deckt den kompletten Bedarf an Druck-, Kopier-, Scan-, Fax- und Digital-Sending-Funktionalitäten ab. Zudem kann das System Formate bis zu DIN A3 verarbeiten und liefert hochwertige Farbausdrucke für die professionelle Gestaltung interner und externer Geschäftsdokumente. Das System bietet dem Nutzer für die einfache Bedienung ein großes und übersichtlich aufgebautes Touchscreen-Panel. So hat der Nutzer alle wichtigen Einstellparameter im Blick.

Das schnelle Druckwerk des Farbsystems ist für ein monatliches Druckvolumen von 8.000 bis 15.000 Seiten ausgelegt und arbeitet mit einer Geschwindigkeit von 41 A4-Seiten pro Minute – sowohl in Schwarzweiß als auch in Farbe. Standardmäßig ist die Maschine mit einem ordentlichen Papiervorrat von 1.100 Blatt gerüstet. Zusätzliche Papieroptionen von weiteren 2 x 500 Blatt Papierzuführungen bietet HP mit dem CM6040F MFP, dem Modell mit zusätzlichem analogen Fax.

Zu den Standardfunktionen des Color LaserJet CM6040 gehören neben Drucken und Kopieren auch zahlreiche Scanfunktionen, die bei HP als Digital-Sending-Funktionen bezeichnet werden. Zu den Funktionen zählen Scan-to-Folder, Scan-to-E-Mail-Server sowie Send-to-E-Mail. Aber auch das analoge Fax, das optional erhältlich ist, zählt zu den Leistungsmerkmalen. Die digitalisierten Doku-



mente für den Dokumentenworkflow lassen sich in verschiedene Dateiformate wie PDF, JPEG und TIFF umwandeln. Mit der HP-Flotten-Management-Software Web Jetadmin 10.0 lässt sich das System auch aus der Ferne installieren, konfigurieren und verwalten, und es unterstützt den Administrator zusätzlich bei der Lokalisierung von möglichen Fehlern. Routine-Aufgaben und die Verfolgung des Bestands an Verbrauchsmaterial lassen sich ebenfalls automatisieren. Mit der Software lassen sich auch andere HP-Modelle im Unternehmensnetzwerk verwalten.

UNIVERSAL PRINT DRIVER

Ein besonderes Highlight ist der so genannte HP Universal Print Driver. Der universelle Druckertreiber ermöglicht Anwendern und IT-Abteilungen eine zeitsparende sowie effiziente Druckerverwaltung und funktioniert bei praktisch allen HP-Druckern, die seit 1997 auf den Markt gekommen sind. Unterstützt wird eine

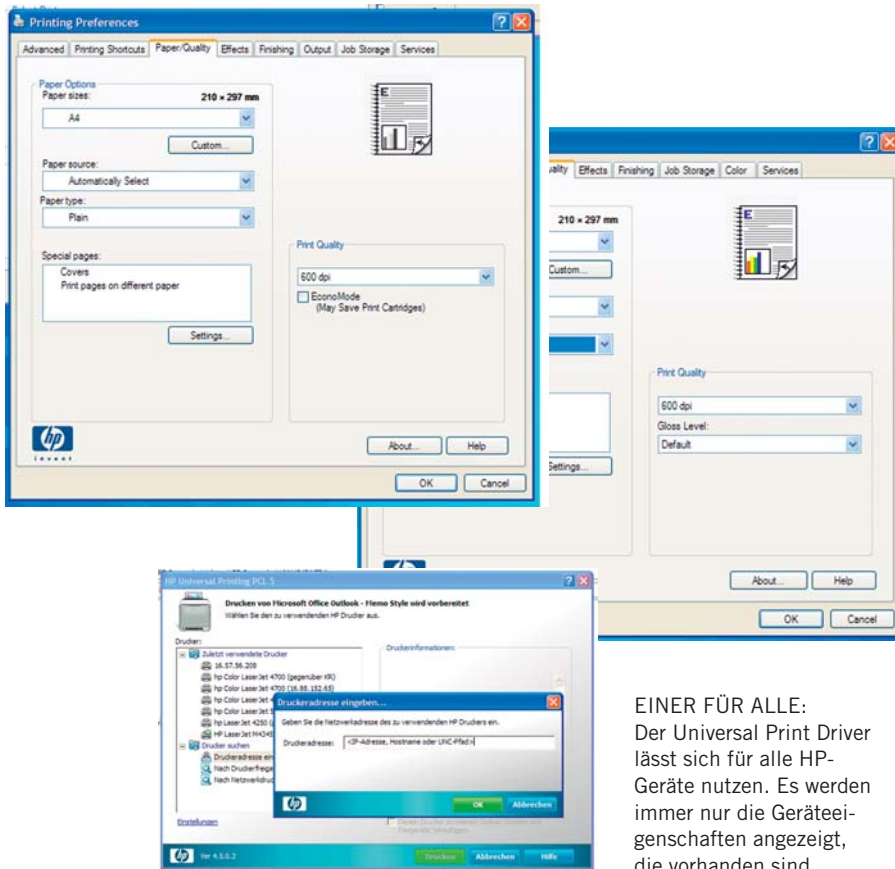
Vielzahl von Druckeranschlüssen – von Parallel- über USB-, Wireless- und Bluetooth- bis hin zu Netzwerkanschlüssen.

Der größte Vorteil des universellen Treibers ist die Zeitersparnis beim Einrichten eines neuen HP-Druckers im Netzwerk. Für den Administrator entfällt jeglicher Installationsaufwand, da neue Geräte im Netzwerk automatisch gefunden und unterstützt werden. Lästiges Suchen nach aktuellen Treibern im Internet oder auf CDs entfällt.

Die Anwender müssen so nur noch mit einem gemeinsamen und sich selbst aktualisierenden Treiber arbeiten. Zudem bietet der Universal Print Driver IT-Administratoren mehr Kontrolle ohne Mehraufwand: Der Treiber lässt zentral für alle installierten HP-Geräte über einen Webbrowser und ohne Druckerserver definieren, welche Anwender auf welchen Drucker zugreifen können. Für Geschäftsreisende bietet der Allrounder einen weiteren Vorteil: Um an einem Hotspot oder bei dem Besuch in einem anderen Unternehmen zu drucken, muss der Anwender lediglich die entsprechende IP-Adresse des dort befindlichen HP-Druckers in Erfahrung bringen. Alle weiteren Installationsarbeiten übernimmt dann der universelle Druckertreiber.

Bei der Überprüfung der Leistungsfähigkeit hat die FACTS-Redaktion anhand verschiedener Druckaufgaben die Produktivität des Systems unter die Lupe genommen. Im Kopier- und Druckbetrieb konnte der Color LaserJet CM6040 mit einer ordentlichen Performance überzeugen. Alle geforderten Druckaufträge erledigte die Maschine problemlos in kürzester Zeit.

Auch die Druckqualität der Testvorlagen kann sich sehen lassen. Im Kopierbetrieb liefern die farbigen Originale auf der Kopie eine hervor-



EINER FÜR ALLE:
Der Universal Print Driver lässt sich für alle HP-Geräte nutzen. Es werden immer nur die Geräteeigenschaften angezeigt, die vorhanden sind.

ragende Genauigkeit, auch bei Halbtonwerten. Selbst kopierte Fotos lassen sich kaum von der Vorlage unterscheiden. Beim Kopieren und Drucken von Text in verschiedenen Schriftgrößen erscheinen die Textpassagen gestochen scharf.

Frank Becker ■

FAZIT

Der Color LaserJet CM6040 zeigt sich als echter Farbprofi fürs Office. Das einfache Handling und zahlreiche Businessfunktionen machen das System zum idealen Werkzeug für Dokumentenworkflow und Kommunikation. Das System senkt mit den komfortablen Administrationmöglichkeiten zudem den Wartungsaufwand.

Produkt: HP Color LaserJet CM6040
Anbieter: Hewlett-Packard GmbH
Preis: 7235,- Euro exkl. MwSt.
Beschreibung: Farb-Multifunktionsystem
FACTS-Urteil: gut

LÖSUNGSANBIETER

DIE FP-GRUPPE: NEUE WEGE ZU EFFIZIENTEN POSTPROZESSEN.



Digitalisieren



Frankieren



Optimieren